



JE M'APPELLE CORTANA

EXPOSITION

🕒 14h00-19h00

€ Min: 2€ / Max: 4€

📍 2 passage des arts - FRAC, cité des Arts -
25000 BESANCON

www.frac-franche-comte.fr

Les peintures de Sylvie Fanchon présentées au Frac Franche-Comté dialoguent avec des œuvres accordant une place importante aux mots, choisies en concertation avec l'artiste dans les collections des deux Frac de Bourgogne-



MAISON VICTOR HUGO

VISITE GUIDÉE

🕒 15h00-16h00

📍 140 Grande rue - Maison Victor Hugo -
25000 BESANCON

www.besancon-tourisme.com

Découvrez la vie, l'œuvre et les engagements du poète contre la misère et l'exclusion et ses combats pour la liberté et l'éducation, puis promenade dans le Quartier St Jean.



MAÎTRES CARRES : MARNOTTE ET MIQUEL AU PIED DU MUR

EXPOSITION

📍 Place de la Révolution - Musée des
Beaux-Arts et d'archéologie - 25000
BESANCON

www.mbaa.besancon.fr

Exposition conçue comme une approche sensible et poétique des 2 architectures matrices devenues musée



MARCHE DE NOEL DE BESANCON

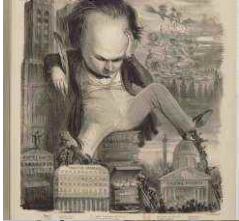
MARCHÉ DE NOËL

🕒 11h00-19h30

📍 Promenade Granvelle - 25000 BESANCON

www.besancon-tourisme.com

Déambulez à travers la cinquantaine de chalets en bois au cœur historique de la ville.



GUERRE AUX DÉMOLISSEURS !

EXPOSITION

📍 96 Grande Rue - 25000 BESANCON

mdt.besancon.fr

"Victor Hugo et la défense du patrimoine" l'exposition rend hommage à ce pamphlet dans lequel l'écrivain exigeait le vote d'une loi pour la protection du patrimoine architectural.



LA TRAVERSEE DES EXPOSITIONS

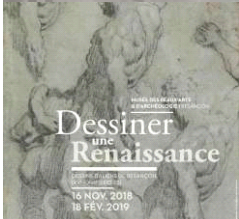
EXPOSITION

🕒 15h00-16h30

📍 1 Passage des Arts - FRAC, cité des Arts -
25000 BESANCON

www.frac-franche-comte.fr

Un parcours qui permet de découvrir l'ensemble des expositions présentées au FRAC en compagnie d'un médiateur



DESSINER UNE RENAISSANCE

EXPOSITION

📍 Place Révolution - Musée Beaux-Arts et
Archéologie - 25000 BESANCON

www.mbaa.besancon.fr

Dessins italiens des XVe et XVIème siècles



MARCHÉ DE NOËL ARTISANAL

MARCHÉ DE NOËL

🕒 11h00-20h00

📍 square Bouchot - 25000 BESANCON

www.besancon-tourisme.com

Vous y trouverez des cadeaux faits main, du service à thé en céramique, aux livres pour enfants, en passant par des boissons et des bières artisanales et les bijoux en béton



FÉERIE GLACÉE

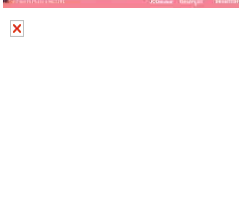
EXPOSITION, POUR LES

🕒 11h00-20h00

📍 Promenade Granvelle - 25000 BESANCON

www.besancon-tourisme.com

FÉERIE GLACÉE c'est une exposition sur les monde polaire à base de sculptures de glace.



VISITE-ATELIER MARIONNETTES "NOËL À BESANÇON"

ATELIER - STAGE

🕒 14h30-16h30

€ Min: 5€ / Max: 8,70€

📍 Rue des Fusillés de la Résistance -
Citadelle - 25000 BESANCON

www.citadelle.com

Lors de cette visite-atelier, vous êtes invités à fabriquer votre propre marionnette avant de lui donner vie.



VACANCES AU MUSEE

POUR LES ENFANTS

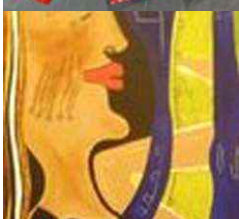
🕒 11h00-11h40 / 16h30-

€ 5€

📍 Place de la Révolution - Musée des
Beaux-Arts et d'Archéologie - 25000
BESANCON

www.mbaa.besancon.fr

Contes, chansons et comptines par la compagnie À la Lueur des Contes



RACHEL LEDAGUENEL

EXPOSITION

🕒 09h00-19h00

📍 48 rue des Cras - Habitat jeune Les
Oiseaux - 25000 BESANCON

www.habitatjeuneslesoiseaux.fr

Exposition peinture de portraits



GRANDE ROUE DU MARCHÉ DE NOEL

MARCHÉ DE NOËL

📍 Place de la Révolution - 25000
BESANCON

www.besancon-tourisme.com

Dominant Besançon de sa taille, une majestueuse grande roue sera installée face au musée flamboyant neuf. Du haut de ses 35 mètres, elle avait marqué les esprits. Elle est désormais de retour.